

PARTE 2

VALORI E PAUSE

SEGNI DI PROLUNGAZIONE

DEL SUONO



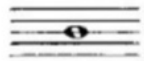
FIGURE MUSICALI

LE FIGURE MUSICALI SONO SEGNI GRAFICI CHE RAPPRESENTANO LA DURATA DEI SUONI E DELLE RELATIVE PAUSE.

LE PAUSE INDICANO I "SILENZI", QUANDO TROVIAMO UNA PAUSA DOBBIAMO INTERRUPIRE IL SUONO PER LA DURATA STABILITA DALLA PAUSA STESSA.

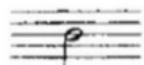
FIGURE MUSICALI (VALORI)

Intero
(o Semibreve)



vale $\frac{4}{4}$ ($\frac{4}{4}$)

Metà
(o Minima)



" $\frac{2}{4}$ ($\frac{2}{4}$)

Quarto
(o Semiminima)



" $\frac{1}{4}$ ($\frac{1}{4}$)

Ottavo
(o Croma)



" $\frac{1}{8}$ ($\frac{1}{8}$)

Sedicesimo
(o Semicroma)



" $\frac{1}{16}$ ($\frac{1}{16}$)

Trentaduesimo
(o Biscroma)



" $\frac{1}{32}$ ($\frac{1}{32}$)

Sessantaquattresimo
(o Semibiscroma)



" $\frac{1}{64}$ ($\frac{1}{64}$)

FIGURE DI SILENZIO (PAUSE)

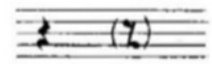
Pausa relativa



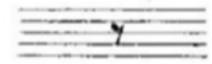
" "



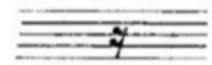
" "



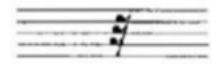
" "



" "



" "



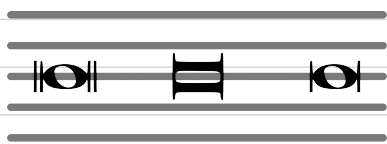
" "



OLTRE ALLE FIGURE QUI SOPRA NE ESISTONO ALTRE 2 (ANCHE SE POCO USATE)

LA BREVE

PAUSA DI BREVE



$= \frac{8}{4}$



LA FUSA (o FUSILLA)



$= \frac{1}{128}$



RELATIVA PAUSA
DI FUSA



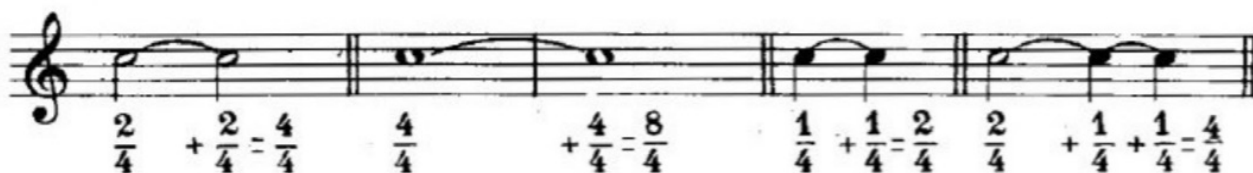
SEGN I DI PROLUNGAMENTO DEL SUONO

PER AUMENTARE IL VALORE DELLE FIGURE SI USANO I SEGN I DI PROLUNGAMENTO DEL SUONO CHE SONO:
LEGATURE (DI VALORE; DI PORTAMENTO; DI FRASE), **PUNTO DI VALORE**,
PUNTO CORONATO (O CORONA)

- 1) **LEGATURA DI VALORE**: LINEA CURVA CHE UNISCE 2 O PIU' NOTE DELLA STESSA ALTEZZA E DELLO STESSO NOTE! (E DELLA STESSA FREQUENZA)

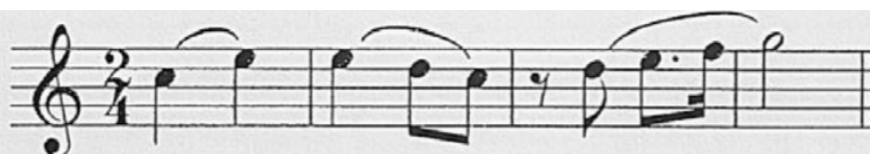
IL VALORE PUO' ESSERE ANCHE DIVERSO TRA LE NOTE, L'IMPORTANTE E' CHE ALTEZZA E NOTE SIANO LE STESS E.

Esempio:



- 2) **LEGATURA DI PORTAMENTO**: LINEA CURVA CHE UNISCE 2 O PIU' NOTE DI DIVERSA ALTEZZA!
COME IN QUELLA DI VALORE ANCHE QUI IL VALORE PUO' ESSERE DIVERSO!

Esempio:



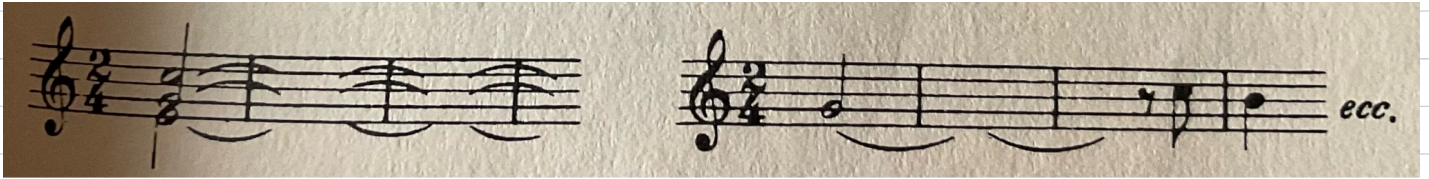
- 3) **LEGATURA DI FRASE**: LINEA CURVA CHE ABBRACCIA UNA PARTE DI UNA FRASE MUSICALE O UNA FRASE MUSICALE COMPLETA
(**FRASE MUSICALE = 8 BATUTE**)

Esempio:



4) LEGATURA DI RISONANZA (O DI SNORZO)

INDICA IL PROLUNGAMENTO DEI VALORI DEL SUONO FINO ALLA FINE DELLE SUE VIBRAZIONI.



APPROFONDIMENTO

Sottolegature — Gli spartiti musicali oltre alle legature di frase presentano talvolta anche altre piccole legature dette « di espressione » o « sottolegature ». (1) La loro funzione è quella di unire due o più incisi, oppure di mettere in evidenza un disegno ritmico che appare con una certa frequenza. Affini a queste legature di espressione sono le così dette legature « di arcata », (2) presenti nelle partiture e nelle parti degli strumenti ad arco, legature che raggruppano le note da eseguire con un solo colpo d'arco.

Esempi:

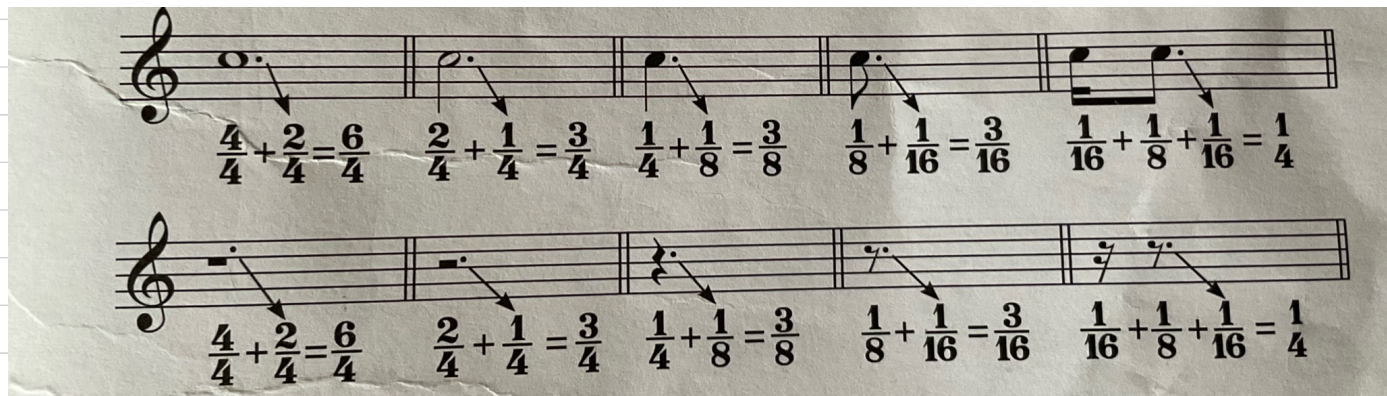


Legature di espressione (J. Brahms op. 117 n. 2)



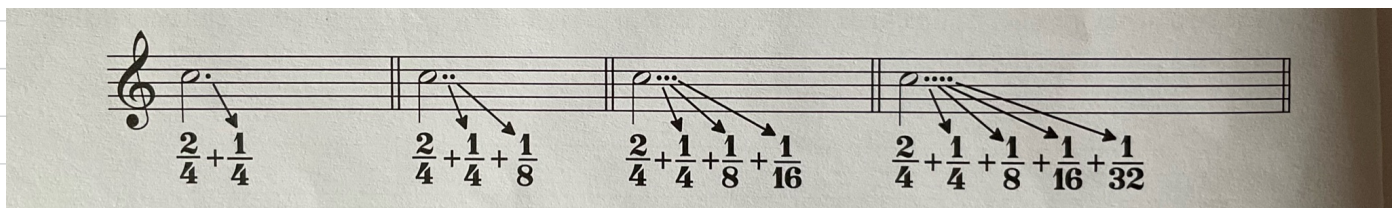
Legature di arcata (G. Bizet, L'Arlesiana)

PUNTO DI VALORE: VIENE SEMPRE POSTO A DESTRA DI UNA NOTA O PAUSA (O ALTRO PUNTO) E NE AUMENTA IL VALORE DELLA SUA RETA'



IL PUNTO DI VALORE PUÒ ESSERE: DOPPIO, TRIPLO, QUADRUPLIO ECC..

IN QUESTO CASO IL SECONDO PUNTO AUMENTA IL VALORE DEL PRIMO PUNTO DELLA SUA RETA' E COSÌ VIA.



CORONA MUSICALE (O PUNTO CORONATO): LINEA CURVA CON UN PUNTO CENTRALE. PUÒ ESSERE PESSA SOPRA O SOTTO UNA NOTA O PAUSA E NE PROLUNGA LA DURATA A VOLONTA' DELL'ESECUTORE

